



ORGANISCHE MESTSTOFFEN BULK OF GEZAKT

- Natuurcompost
- Landbouw keurcompost
- Humusaarde
- Stalcom. mengsel stalmest- landbouwcompost
- G.F.T. compost
- G.F.T. edelcompost
- Siertuincompost
- Champignonmest
- Heidecompost
- Gelderse groencompost
- Gelderse groengrond
- Sportvelddressing
- Beendermeel 6+16+0
- Bloedmeel 13+0+0
- Vinasse kali 0+0+45
- Pluimveemestkorrels
- Lava- basaltmeel
- E.C.O. style assortiment

PRIJZEN OP AANVRAAG

ANORGANISCHE MESTSTOFFEN

- N.P.K. meststoffen
- Kas
- Terracottem langwerkende meststof
- Scotts langwerkende meststoffen
- Osmocote langwerkende meststoffen

PRIJZEN EN INFO OP AANVRAAG

- **BOMENZAND**
- **BOMENGROND**

PRIJZEN EN INFO OP AANVRAAG

INFORMATIE

Afmetingen	: 50 x 39 x 4,5 cm
Aantal platen voor 1 m ²	: 5 stuks
Gewicht	: 1100 gr/plaat
Materiaal	: PE-HD (U.V. gestabil.)
Pallet	: 120 platen = 24 m ²

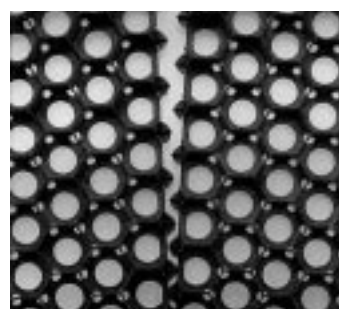
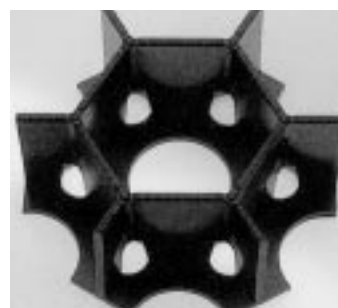
De **RITTER-grasplaat** is gemakkelijk te plaatsen en vergt geen speciaal gereedschap. Een verwerker kan minimaal 20 m² per uur plaatsen op een vooraf geëgaliseerde ondergrond. Het opmaat maken van de **RITTER-grasplaat** gebeurt met een hand- of cirkelzaag.

Niet op hellingen van meer dan 5% leggen omdat dan gevaar bestaat voor afglijden, (behalve op nietberijdbare hellingen en bermen).

De zijanten opsluiten met trottoirbanden, bielsen, of iets dergelijks.

De platen in "halfsteensverband" leggen.

Een uitzettingsvoeg van ± 1 cm tussen de trottoirbanden en de **RITTER-grasplaten** laten.



PRIJS OP AANVRAAG